

OLIVELLA

1. Anàlisi econòmica

Olivella

Altitud (metres): 211

Superfície: 38,75 km²

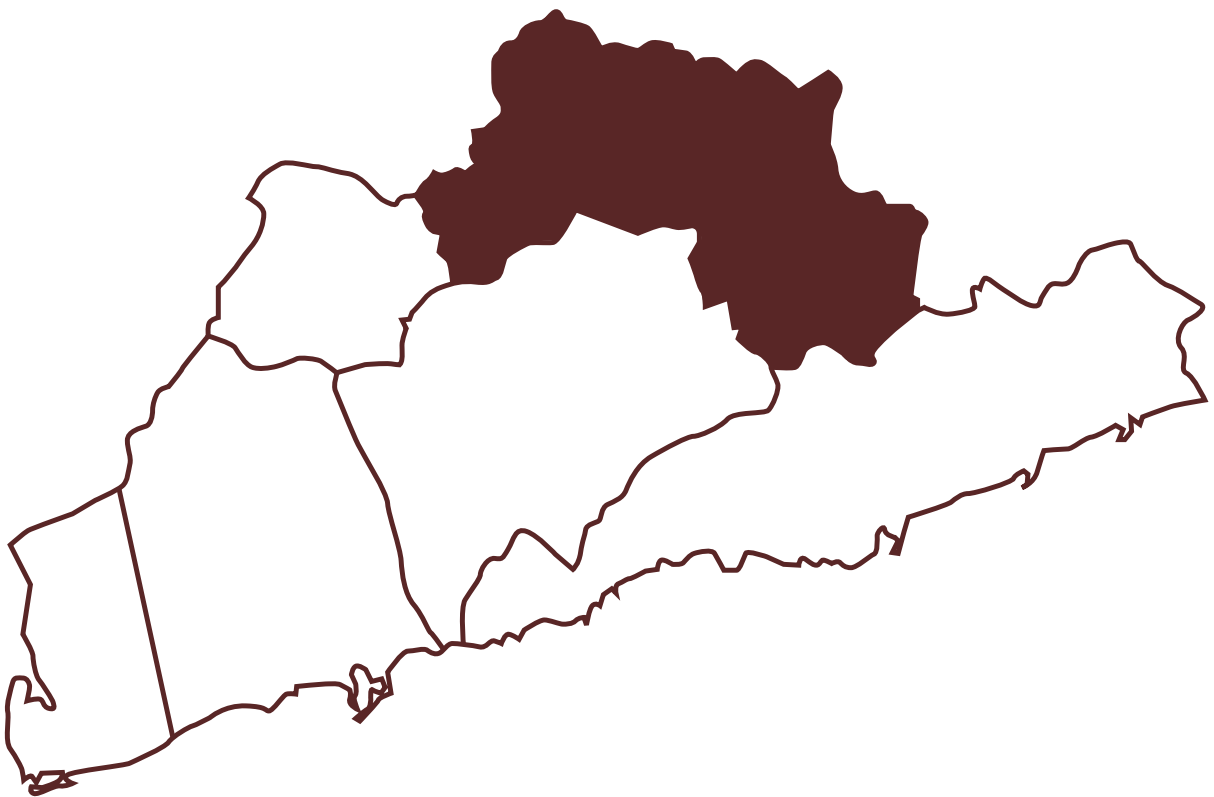
Població: 3.405 habitants

Densitat: 88 habitants/km²

Sòl urbà: 388,05 ha

Sòl urbanitzable: 139,40 ha

Sòl no urbanitzable: 3.347,55 ha



Olivella ha assolit els 3.405 habitants l'any 2010 i ha registrat una taxa de creixement poblacional del 2%, superior a la del Garraf (1%) i Catalunya (0,5%). La població d'origen estranger s'ha reduït un 4% i es xifra en les 654 persones, 4 de cada 5 de les quals són del continent europeu.

El 47% de la població són dones i el 53% homes. L'edat mitjana és de 36 anys, 4 anys per sota de la mitjana de Catalunya. La distribució dels habitants per grans grups d'edat mostra que el gruix de persones de menys de 15 anys (21%) és superior al de més de 64 anys (8%). En aquesta línia, els indicadors demogràfics també assenyalen que la població d'Olivella presenta signes de rejuveniment: l'envelliment, el sobreenvelliment i la dependència senil presenten xifres inferiors als índexs de Catalunya. En canvi, l'indicador de recanvi de la població activa visualitza que el col·lectiu de majors de 64 anys que properament abandonarà el mercat laboral és superior al col·lectiu de joves que s'hi incorporarà. L'índex de fertilitat és superior a l'indicador català en 9 punts.

▶ L'atur ha augmentat un 15% en el darrer any

El nombre d'aturats en el darrer trimestre de l'any 2010 al municipi és de 287 persones, un 15% més que en el mateix període de l'any anterior. La taxa de desocupació és del 15%, similar a la del Garraf, superior a la

de Catalunya (14%) i inferior a l'estatal (17%). Per gènere, l'índex d'atur de les dones és del 18% mentre que el dels homes és del 13%. Per altra banda, el perfil del desocupat correspon a ambdós sexes en la mateixa proporció, per edat afecta en major mesura a les persones d'entre 35 i 44 anys (35%) i 3 de cada 4 disposa d'un nivell formatiu inferior o equivalent a l'educació obligatòria. Els grups professionals més afectats són els treballadors no qualificats amb el 21% dels parats i els empleats del comerç i restauració amb el 18%. Per sectors econòmics, els desocupats es concentren essencialment en els serveis (2 de cada 3), a la indústria (15%) i a la construcció (12%).

▶ Alentiment de la construcció d'habitatges

Durant l'any 2010, la contractació presenta xifres similars a la de l'any anterior. Concretament, s'han formalitzat 208 contractes, el 91% dels quals són de caràcter temporal. Pel que fa a la durada, el 22% dels contractes són com a màxim de 3 mesos i un 53% són indeterminats en el temps. Les tipologies contractuals més utilitzades han estat la de circumstàncies de la producció (21%) i la d'obra i servei (68%). Els sectors econòmics amb més dinamisme contractual són els serveis (69%) i la construcció (1 de cada 4). Per la seva banda, el perfil del contractat correspon a un home (68%) i la franja d'edat més afavorida ha

estat la dels 30 a 44 anys (53%).

Les dades d'ocupació en el quart trimestre de 2010 mostren que la xifra d'assalariats s'ha mantingut invariable en relació al mateix període de 2009. Així, hi ha 113 treballadors per compte d'altri, on 4 de cada 5 s'ocupa en els serveis i un 16% a la construcció. Pel que fa als autònoms, se'n comptabilitzen 271 en el període, un 2% més que en el darrer any, la majoria dels quals s'engloba en el sector dels serveis (3 de cada 4) i a la construcció (19%). Per altra banda, hi ha 38 empreses amb seu social a Olivella, una més que a finals de 2009, concentrades essencialment en els serveis (63%) i a la construcció (32%).

Pel que fa a la superfície del terme municipal, cal assenyalar que el 80% de les hectàrees estan conformades per massa forestal, mentre que només el 4% es dedica a terres de conreu, bàsicament a la vinya. Pel que fa als sectors ramader, el municipi té 2 explotacions de bestiar oví i cabrum.

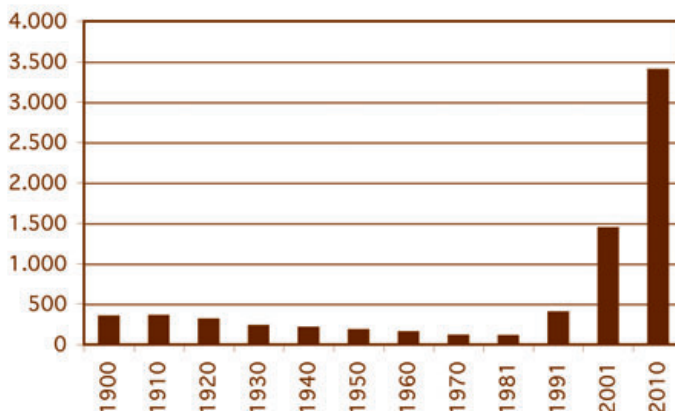
Des de començaments de la crisi, el ritme de construcció d'habitatges s'ha reduït dràsticament. Durant l'any 2010, s'han iniciat 4 construccions, 7 menys que l'any anterior, i s'han acabat 15 habitatges, en contraposició amb els 65 finalitzats durant l'any 2009.

El parc de vehicles ha seguit una dinàmica ascendent en els darrers anys, situant-se en 2.353 vehicles, un 4% més que l'any anterior.

2. Demografia

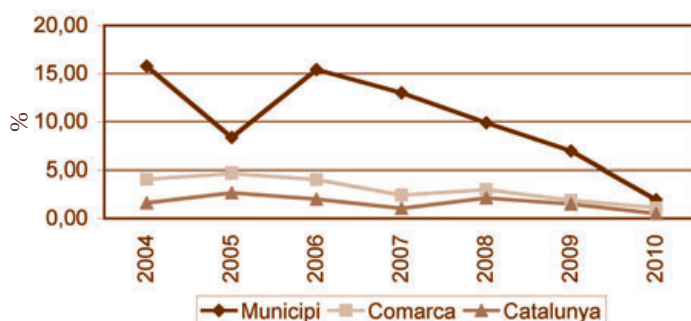
Evolució de la població: 1900-2010

Anys	Nombre habitants	(%) Variació	Taxa creixement anual (%)
1900	350	-	-
1910	360	2,86	0,28
1920	315	-12,50	-1,32
1930	233	-26,03	-2,97
1940	211	-9,44	-0,98
1950	182	-13,74	-1,46
1960	158	-13,19	-1,40
1970	115	-27,22	-3,12
1981	111	-3,48	-0,32
1991	401	261,26	13,68
2001	1.443	259,85	12,35
2010	3.405	135,97	10,01



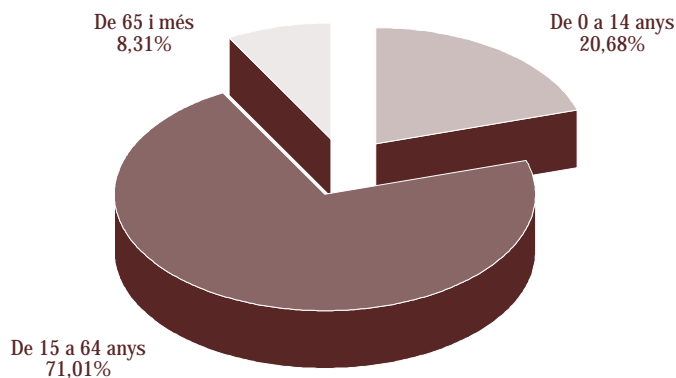
Evolució de la població: 2004-2010

Anys	Nombre habitants	Taxa creixement anual (%)		
		Municipi	Comarca	Catalunya
2004	2.011	15,77	4,08	1,63
2005	2.179	8,35	4,66	2,67
2006	2.515	15,42	4,06	1,99
2007	2.842	13,00	2,41	1,06
2008	3.123	9,89	3,00	2,13
2009	3.340	6,95	1,89	1,51
2010	3.405	1,95	1,11	0,49



Distribució de la població per grups d'edat. Any 2010

Grups d'edat	Homes		Dones		Total	
	Nombre	%	Nombre	%	Nombre	%
De 0 a 14 anys	352	19,62	352	21,85	704	20,68
De 15 a 64 anys	1.296	72,24	1.122	69,65	2.418	71,01
De 65 i més	146	8,14	137	8,50	283	8,31
Població total	1.794		1.611		3.405	



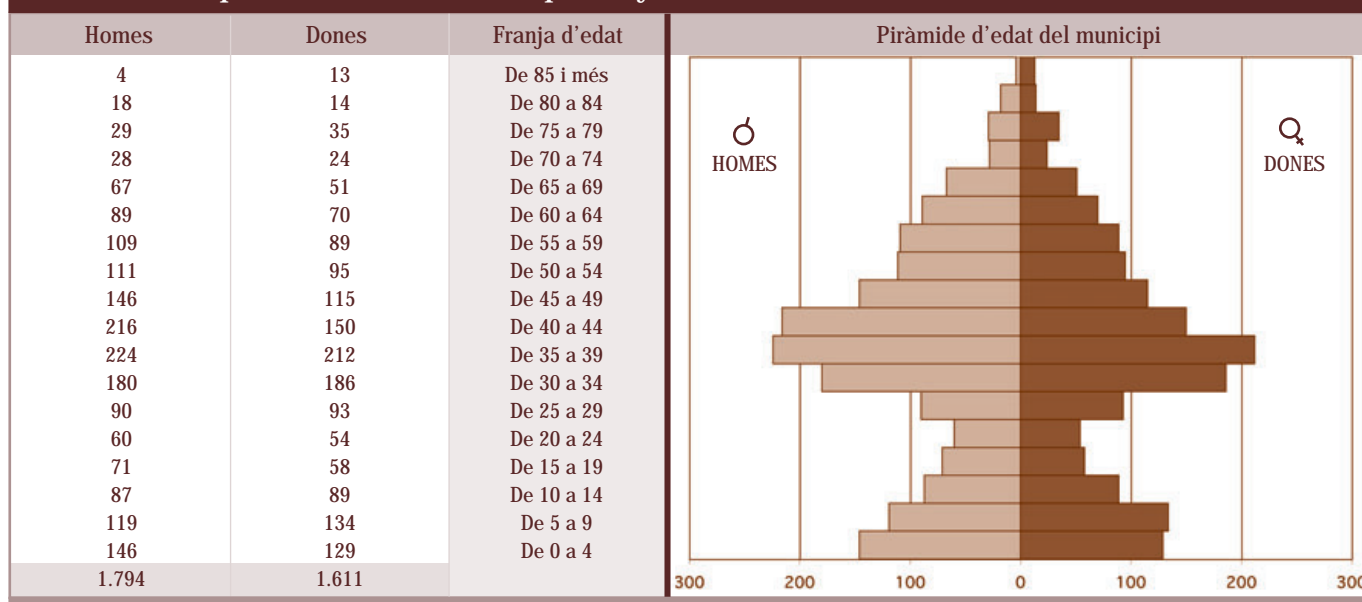
Indicadors demogràfics bàsics. Any 2010

Indicadors	Homes	Dones	Total	Catalunya
Edat mitjana	36,80	35,90	36,40	40,36
Índex d'envelliment (%) (1)	39,57	37,43	38,50	102,12
Índex de sobreenvelliment (%) (2)	34,93	45,26	39,93	51,75
Índex de dependència juvenil (%) (3)	28,85	33,03	30,79	23,98
Índex de dependència senil (%) (4)	11,42	12,36	11,86	24,49
Índex de dependència global (%) (5)	40,27	45,40	42,65	48,47
Índex de recanvi població edats actives (%) (6)	125,35	120,69	123,26	116,72
Índex d'estructura població edats actives (%) (7)	107,36	86,07	96,91	91,68
Relació de nens per dones en edat fèrtil (%) (8)			31,68	22,98

(1) Índex d'envelliment: (població 65 i + / població 0-15) x 100
 (2) Índex de sobreenvelliment: (població 75 i + / població 65 i +) x 100
 (3) Índex de dependència juvenil: (població 0-15 / població 16-64) x 100
 (4) Índex de dependència senil: (població 65 i + / població 16-64) x 100

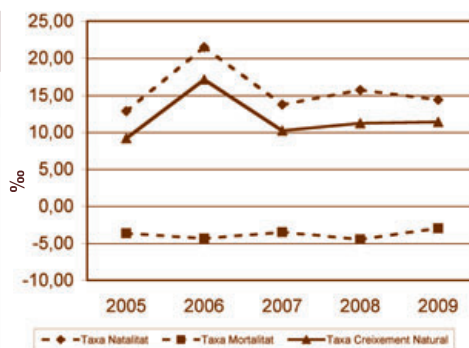
(5) Índex de dependència global: [(població 65 i +) + (població 0-15)] / (població 16-64) x 100
 (6) Índex de recanvi de la població en edats actives: (població 60-64 / població 15-19) x 100
 (7) Índex d'estructura de la població en edats actives: (població 40-64 / població 15-39) x 100
 (8) Relació de nens per dones en edat fèrtil: (població 0-4 / població femenina 15-49) x 100

Distribució per edats al municipi. Any 2010



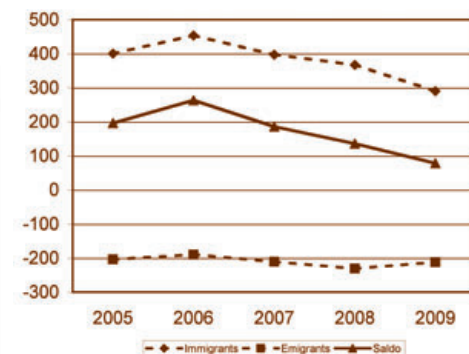
Moviment natural. Any 2005-2009

Any	Natalitat			Mortalitat			Creixement vegetatiu		
	Total	Var.	Taxa %	Total	Var.	Taxa %	Total	Var.	Taxa %
2005	28	1	12,85	8	-	3,67	20	1	9,18
2006	54	26	21,47	11	3	4,37	43	23	17,10
2007	39	-15	13,72	10	-1	3,52	29	-14	10,20
2008	49	10	15,69	14	4	4,48	35	6	11,21
2009	48	-1	14,37	10	-4	2,99	38	3	11,38



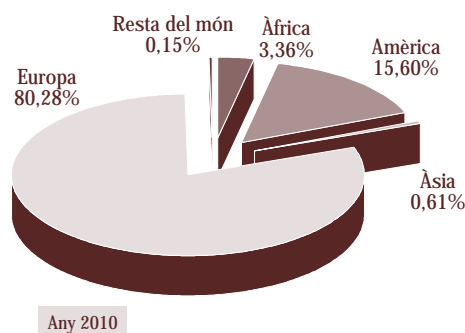
Migracions internes a l'estat espanyol. Any 2005-2009

Any	Immigrants			Emigrants			Saldo		
	Total	Var.	Var. %	Total	Var.	Var. %	Total	Var.	Var. %
2005	400	124	44,93	204	14	7,37	196	110	127,91
2006	453	53	13,25	190	-14	-6,86	263	67	34,18
2007	397	-56	-12,36	211	21	11,05	186	-77	-29,28
2008	367	-30	-7,56	231	20	9,48	136	-50	-26,88
2009	290	-77	-20,98	212	-19	-8,23	78	-58	-42,65



Procedència de la població estrangera. Any 2005-2009

Continent	2006	2007	2008	2009	2010
Àfrica	32	39	38	38	22
Amèrica	75	82	94	102	102
Àsia	3	3	3	4	4
Europa	326	410	488	533	525
Resta del món	-	-	-	1	1
Total	436	534	623	678	654



3. Mercat de treball

3.1. Població activa local estimada. Any 2010

Edat	Homes	Dones	Total
De 16 a 19 anys	15	11	26
De 20 a 24 anys	44	38	82
De 25 a 29 anys	82	82	164
De 30 a 34 anys	174	160	334
De 35 a 39 anys	217	177	394
De 40 a 44 anys	206	124	330
De 45 a 49 anys	136	94	230
De 50 a 54 anys	103	69	172
De 55 a 59 anys	95	50	145
De 60 a 64 anys	40	21	61
Total	1.112	826	1.938

Nota: població activa local estimada a partir de les taxes d'activitat provincial de l'EPA i el padró municipal

3.2. Assalariats i autònoms

Assalariats

Evolució dels assalariats. 4t trim. 2006-10

Evolució	Total	(%) Variació	(%) S/comarca
2006	181	-1,63	0,63
2007	188	3,87	0,66
2008	144	-23,40	0,56
2009	113	-21,53	0,48
2010	113	-	0,49

Assalariats per grandària. 4t trim. 10

Grandària	Total	%	(%) S/comarca
Fins a 50 treballadors	113	100,00	0,76
De 51 a 250 treballadors	-	-	-
251 i més treballadors	-	-	-
Total	113	100,00	0,49

Assalariats per sectors econòmics. 4t trim. 2010

Sectors	Total	%	(%) S/comarca
Agricultura	-	-	-
Indústria	5	4,42	0,14
Construcció	18	15,93	0,86
Serveis	90	79,65	0,52
Total	113	100,00	0,49

Nota: CCAE-2009

Autònoms

Evolució dels autònoms: 4t trim. 2002-2010

Evolució	Total	(%) Variació	(%) S/comarca
2002	119	32,22	1,44
2003	142	19,33	1,62
2004	168	18,31	1,81
2005	197	17,26	2,00
2006	230	16,75	2,22
2007	254	10,43	2,35
2008	274	7,87	2,61
2009	266	-2,92	2,67
2010	271	1,88	2,75

Nota: A partir de gener de 2008 el règim especial agrari per compte propi s'integra en el règim especial de treballadors autònoms.

Autònoms per sectors econòmics. 4t trim. 2010

Sectors	Total	%	(%) S/comarca
Agricultura	4	1,48	4,65
Indústria	11	4,06	1,87
Construcció	52	19,19	3,19
Serveis	204	75,28	2,70
Total	271	100,00	2,75

Nota: CCAE-2009

3.3. Atur

Evolució de l'atur per trimestres. Any 2010

Evolució		1r trim.	2n trim.	3r trim.	4t trim.
Nombre d'aturats		291	268	262	287
Taxa d'atur registrat (%)	Municipi	15,02	13,83	13,52	14,81
	Comarca	15,91	15,50	14,68	15,28
	Catalunya	15,04	14,51	13,92	14,26
	Espanya	17,43	17,21	16,80	17,36



Atur per edat i sexe. Desembre 2010

Edat	Homes		Dones		Total		% S/total comarca
	Total	%	Total	%	Total	%	
16-19	7	4,90	-	-	7	2,42	2,72
20-24	13	9,09	-	-	13	4,50	1,66
25-29	18	12,59	17	11,64	35	12,11	2,75
30-34	17	11,89	22	15,07	39	13,49	2,20
35-39	21	14,69	34	23,29	55	19,03	3,14
40-44	26	18,18	20	13,70	46	15,92	2,93
45-49	14	9,79	15	10,27	29	10,03	2,24
50-54	10	6,99	14	9,59	24	8,30	1,90
55-59	13	9,09	19	13,01	32	11,07	2,40
> 59	4	2,80	5	3,42	9	3,11	1,15
Total	143	100,00	146	100,00	289	100,00	2,39
Taxa d'atur (%)	12,86		17,68		14,91		

Atur per grup professional. Desembre 2010

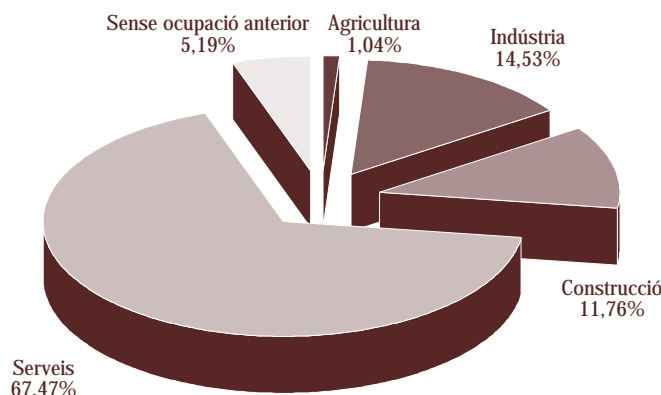
Grup professional	Nombre	%	(%) S/total comarca
Forces armades	1	0,35	100,00
Directius	13	4,50	4,73
Tècnics i prof. científ.	13	4,50	2,60
Tècnics i prof. suport	37	12,80	3,05
Empleats admin.	40	13,84	2,58
Serveis restauració, personal comerç	51	17,65	2,01
Treballadors qualificats	5	1,73	4,20
Treballadors manfr. constr.	39	13,49	1,92
Operadors maquinària	29	10,03	3,22
Treballadors no qualificats	61	21,11	2,08
Total	289	100,00	2,39

Atur per nivell acadèmic. Desembre 2010

Nivell acadèmic	Nombre	%	(%) S/total comarca
Sense estudis	-	-	-
Estudis primaris incomplets	12	4,15	1,79
Estudis primaris complets	23	7,96	1,45
Program. formac. profes.	32	11,07	3,23
Educació general	182	62,98	2,54
Tècnics profes. superiors	19	6,57	3,11
Universit. primer cicle	7	2,42	1,84
Universit. segon i tercer cicle	14	4,84	2,34
Estudis post-secundaris	-	-	-
Total	289	100,00	2,39

Atur per sector econòmic. Desembre 2010

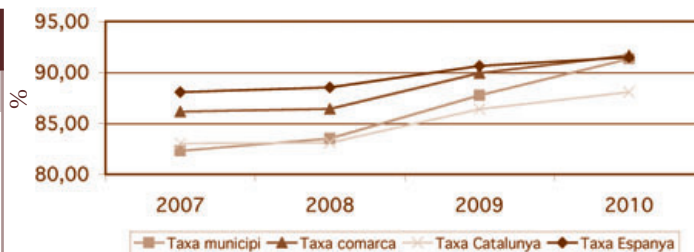
Sector econòmic	Nombre	%	(%) S/total comarca
Agricultura	3	1,04	2,83
Indústria	42	14,53	2,60
Construcció	34	11,76	1,56
Serveis	195	67,47	2,59
Sense ocup. anterior	15	5,19	2,31
Total	289	100,00	2,39



3.4. Contractació

Evolució de la contractació: 2007-2010

Evolució		2007	2008	2009	2010
Nombre de contractes		277	285	204	208
Taxa temporalitat (%)	Municipi	82,31	83,51	87,75	91,35
	Comarca	86,15	86,41	89,93	91,67
	Catalunya	83,02	83,11	86,39	88,06
	Espanya	88,08	88,54	90,64	91,48



Tipus de contracte. Any 2010

Tipus de contracte	Nombre	%	(%) S/total comarca
Obra i servei	141	67,79	1,31
Circ. de la producció	44	21,15	0,27
Interinitat	5	2,40	0,10
Formació	-	-	-
Pràctiques	-	-	-
Relleu	-	-	-
Jubilació parcial	-	-	-
Indefinitos	18	8,65	0,62
Altres	-	-	-
Total	208	100,00	0,59

Contractació per durada del contracte. Any 2010

Durada del contracte	Nombre	%	(%) S/total comarca
≤ 1 mes	13	6,25	0,09
> 1 a 3 mesos	32	15,38	0,81
> 3 a 6 mesos	22	10,58	0,72
> 6 a 12 mesos	4	1,92	0,50
> 12 a 18 mesos	3	1,44	18,75
> 18 a 24 mesos	6	2,88	50,00
> 24 mesos	-	-	-
Indeterminat	110	52,88	1,14
Indefinit	18	8,65	0,62
Total	208	100,00	0,59

Contractació per edat. Any 2010

Edats	Total	%	(%) S/total comarca
<20 anys	4	1,92	0,27
20 a 24 anys	17	8,17	0,30
25 a 29 anys	37	17,79	0,67
30 a 44 anys	110	52,88	0,72
>44 anys	40	19,23	0,57
Total	208	100,00	0,59

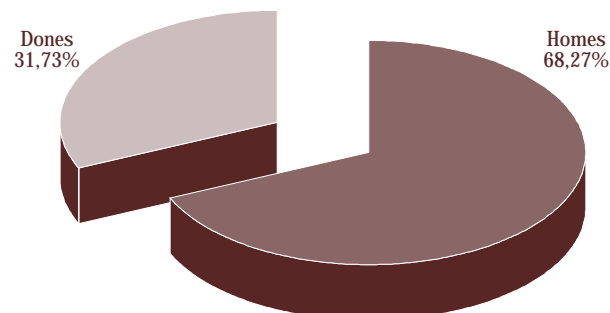
Contractació per sector econòmic. Any 2010

Sectors	Total	%	(%) S/total comarca
Agricultura	13	6,25	4,85
Indústria	1	0,48	0,06
Construcció	51	24,52	1,99
Serveis	143	68,75	0,47
Total	208	100,00	0,59

Nota: CCAE-2009

Contractació per sexe. Any 2010

Sexe	Homes	Dones
Nombre de contractes	142	66
%	68,27	31,73
% S/total comarca	0,76	0,40
Taxa temporalitat (%)	93,66	86,36

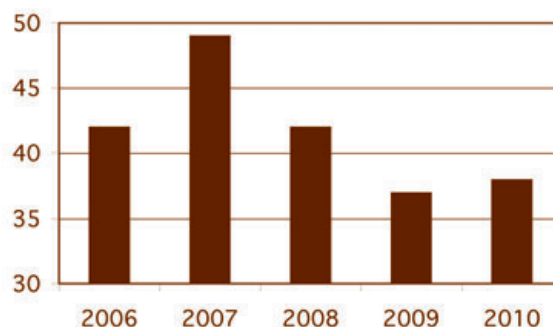


4. Activitat econòmica

4.1. Comptes de cotització i indicadors sectorials

Evolució del nombre de comptes de cotització: 4t trimestre 2006-2010

	2006	2007	2008	2009	2010
Comptes de cotització	42	49	42	37	38
Variació (%)	-2,33	16,67	-14,29	-11,90	2,70
% s/total comarca	0,95	1,10	1,01	0,94	0,99
Grandària mitjana	4,31	3,84	3,43	3,05	2,97
Grandària mitj. Comarca	6,48	6,37	6,13	5,96	6,01



Indicadors sectorials. Comparació 2009-2010

Sectors econòmics	Agricultura			Indústria			Construcció			Serveis			Total		
	4t'10	% Var 4t'09	▲▼	4t'10	% Var 4t'09	▲▼	4t'10	% Var 4t'09	▲▼	4t'10	% Var 4t'09	▲▼	4t'10	% Var 4t'09	▲▼
Assalariats	-	-	-	5	-37,50	▼	18	-10,00	▼	90	5,88	▲	113	-	-
Autònoms	4	-	-	11	10,00	▲	52	-10,34	▼	204	5,15	▲	271	1,88	▲
Contractes	1	-	-	-	-100,00	▼	14	-17,65	▼	38	-24,00	▼	53	-23,19	▼
Atur registrat	3	-	▲	44	22,22	▲	36	-7,69	▼	189	15,95	▲	287	14,80	▲

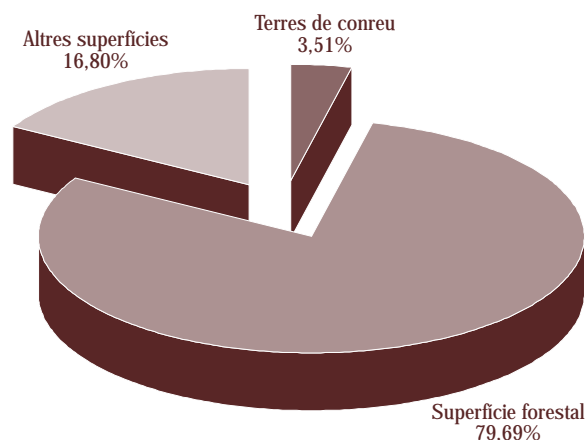
Nota: En el total d'atur registrat es contemplen també els aturats sense ocupació anterior. CCAE-2009.

4.2. Agricultura, ramaderia i vinya i vi

Agricultura

Utilització de la terra. Any 2010

	Terres de conreu	Prats i pastures	Superfície forestal	Altres superfícies	Total
Superf. municipal (ha)	136	-	3.092	652	3.880
Distribució (%)	3,51	-	79,69	16,80	100,00
Superf. comarcal (ha)	1.777	153	10.584	5.946	18.460
% S/total comarca	7,65	-	29,21	10,97	21,02



Utilització de les terres de conreu. Any 2010

Terres de conreu	Secà		Regadiu		Total municipi		% S/total comarca
	ha	%	ha.	%	ha	%	
Conreus herbacis	7	5,34	1	20,00	8	5,88	2,06
Conreus llenyosos	97	74,05	4	80,00	101	74,26	8,50
Guarets i altres terres no ocupades	27	20,61	-	-	27	19,85	13,43
Total	131	100,00	5	100,00	136	100,00	7,65

Utilització dels conreus llenyosos. Any 2010

Conreus llenyosos	Superf. (ha)	%
Vinya	90	89,11
Olivera	2	1,98
Fruiters	7	6,93
Altres	2	1,98
Total	101	100,00

Utilització dels conreus herbacis. Any 2010

Conreus herbacis	Superf. (ha)	%
Cereals gra	6	75,00
Tubercles consum humà	1	12,50
Lleguminosos gra	-	-
Conreus farratgers	-	-
Hortalisses	1	12,50
Conreus industrials	-	-
Total	8	100,00

Vinya i vi

Superfície de vinya inscrita per varietats blanques (hectàrees). Any 2010

Varietats	Macabeu	Xarel·lo	Parellada	Chardonnay	Moscateu	Sauvignon Blanc	Altres	Total
Nombre	4,73	55,92	3,04	-	0,49	-	0,17	64,35
%	7,36	86,90	4,72	-	0,76	-	0,26	100,00
% s/total comarca	35,23	17,32	82,39	-	0,62	-	1,86	13,69

Superfície de vinya inscrita per varietats negres (hectàrees). Any 2010

Varietats	Merlot	Cabernet sauvignon	Ull de llebre	Pinot noir	Samsó	Syrah	Altres	Total
Nombre	10,42	6,77	4,01	-	-	1,42	0,92	23,54
%	44,28	28,74	17,03	-	-	6,02	3,92	100,00
% s/total comarca	7,50	9,21	6,10	-	-	12,58	3,74	6,02

Nota: Les dades referents a superfície de vinya corresponen al Registre de Vinyes de Catalunya del Departament d'Agricultura, Ramaderia, Pesca, Alimentació i Medi Natural.

Ramaderia

Capacitat d'allotjament del bestiar: places any 2010

Bestiar	Capacitat	% S/comarca
Aviram	-	-
Conills	-	-
Porcí	-	-
Boví	-	-
Ovi i cabrum	548	4,63

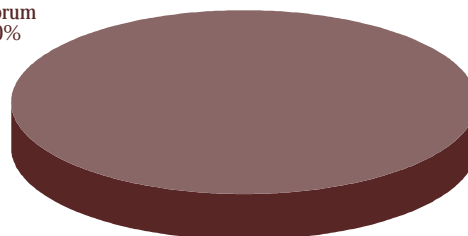
Nombre d'explotacions de bestiar. Any 2010

	Nombre d'explotacions
Municipi	2
Comarca	42
% S/total comarca	4,76

Distribució de les explotacions de bestiar. Any 2010

	Nombre d'explotacions	%
Avícoles	-	-
Cunícules	-	-
Porcínes	-	-
Boví	-	-
Ovi i cabrum	2	100,00
Total	2	100,00

Ovi i cabrum
100,00%

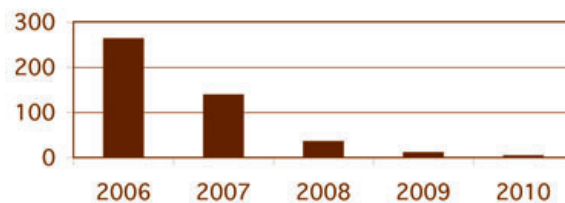


4.3. Habitatge i construcció

Habitatge

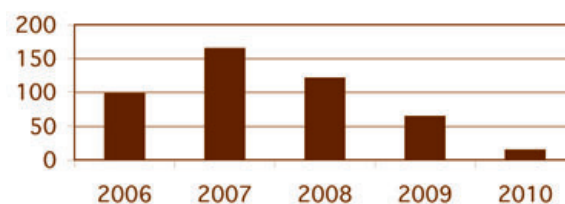
Evolució dels habitatges iniciats: 2006-2010

	2006	2007	2008	2009	2010
Habitatges	263	139	36	11	4
Variació (%)	6,05	-47,15	-74,10	-69,44	-63,64
% S/total comarca	8,69	6,38	4,95	15,07	3,23



Evolució dels habitatges acabats: 2006-2010

	2006	2007	2008	2009	2010
Habitatges	98	165	121	65	15
Variació (%)	-6,67	68,37	-26,67	-46,28	-76,92
% S/total comarca	5,81	8,52	7,03	8,76	4,09



Construcció

Llicències d'obres sol.licitades. Any 2009-2010

	2009		2010	
	Total	%	Total	%
Concedides	128	84,21	146	88,48
Denegades	-	-	3	1,82
Pendents	24	15,79	16	9,70
Total	152	100,00	165	100,00

Tipus de llicències sol.licitades. Any 2010

	Majors		Menors	
	Total	%	Total	%
Concedides	50	84,75	96	90,57
Denegades	-	-	3	2,83
Pendents	9	15,25	7	6,60
Total	59	100,00	106	100,00

Tipus d'obres de les llicències concedides.

Tipus	2009		2010	
	Total	%	Total	%
Obres majors	66	51,56	50	34,25
Obres menors	62	48,44	96	65,75
Total	128	100,00	146	100,00

Tipus d'obres de les llicències denegades.

Tipus	2009		2010	
	Total	%	Total	%
Obres majors	-	-	-	-
Obres menors	-	-	3	100,00
Total	-	-	3	100,00

4.4. Turisme

Establiments d'allotjament. Any 2010

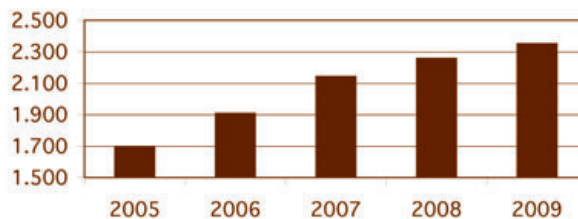
	Allotjament rural	Hostal	Casa de colònies
Nombre d'establiments	1	1	1

5. Altres indicadors

5.1. Parc de vehicles

Evolució del parc de vehicles: 2005-2009

	2005	2006	2007	2008	2009
Nombre vehicles	1.699	1.910	2.145	2.260	2.353
Variació (%)	10,97	12,42	12,30	5,36	4,12
Vehicles/habitant	0,78	0,76	0,75	0,72	0,70



5.2. Altres indicadors

Consum de subministraments anual. Any 2010

	Aigua (m ³)	Electricitat (kWh)
Consum	210.193	11.433.867
Consum per habitant	61,73	3.357,96

Residus municipals. Dades en tones. Anys 2000 i 2010

	Rebuig	Orgànica	Paper/cartró	Vidre	Mobles	Envasos	Total
2000	740,0	-	6,9	19,8	62,3	3,1	832,1
2010	1.791,0	-	470,6	81,7	68,7	50,8	2.462,8
Producció/habitant	0,53	-	0,14	0,02	0,02	0,01	0,72